

Le tiers-lieu dans son milieu

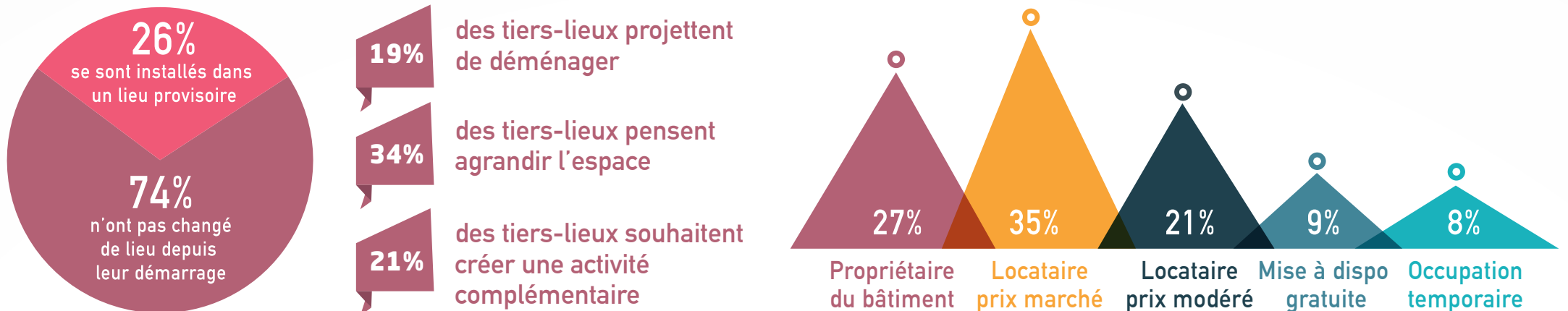
en NOUVELLE-AQUITAINE

Étude menée en été/automne 2016 par le groupement SCIC Coopérative Tiers-Lieux / CRIJ / Prima Terra : 77 répondants

Janvier
2017

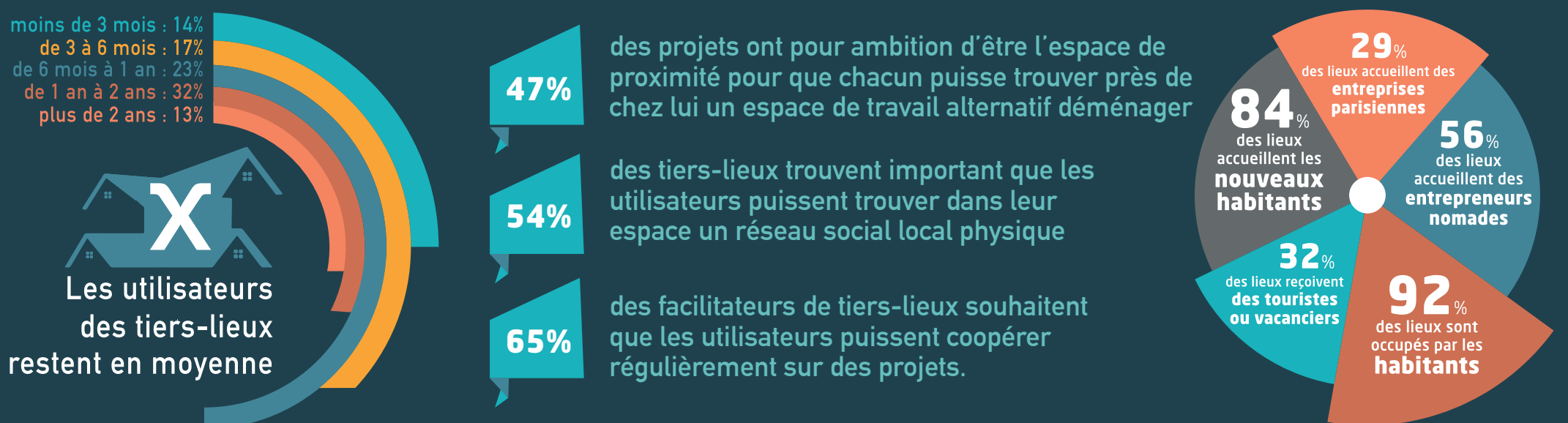
Sa relation au lieu

L'attachement au lieu en tant que tel dans la dynamique des tiers-lieux est relative puisque presque 30% d'entre eux démarrent leurs activités dans un lieu provisoire afin de donner vie à la dynamique du collectif d'utilisateurs et répondre au plus vite aux besoins. C'est par ailleurs souvent une clé de succès et signe de développement. Rares sont les projets figés en terme d'activités et de localisation, près de 53% prévoient de déménager pour plus grand, ou d'agrandir l'espace existant. Le mouvement tiers-lieux est en pleine santé et vit encore dans sa phase de croissance et de projets.



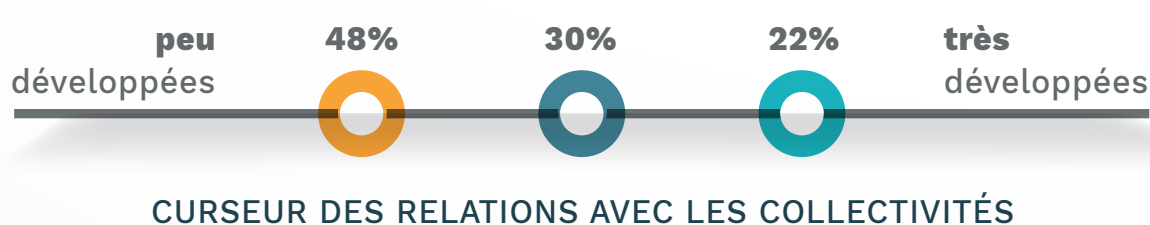
Sa relation aux utilisateurs

Ces résultats seront à regarder avec le temps ; en effet, la plupart des espaces sont nés récemment et n'ont pas toujours le recul nécessaire quant à la régularité dans le temps de leurs utilisateurs. Un focus sur les plus anciens espaces révèle très fortement un attachement au tiers-lieu avec des fréquentations dépassant les 2 années. Les publics accueillis s'y sentent bien et cela peu importe leur maturité ou leur profil professionnels.



Sa relation au territoire

La relation tiers-lieu et collectivité locale est variable d'un territoire à l'autre. Les principaux freins sont le manque de connaissances des pratiques dans les tiers-lieux et de compréhension de sa culture du libre, diverse et contributive que les tiers-lieux véhiculent. Le principal enjeu sera de conjuguer les intérêts de l'ensemble des parties sans perdre les valeurs et l'éthique des tiers-lieux.



- 72%** développent des relations régulières avec le voisinage et les associations locales.
- 44%** travaillent avec des structures d'accompagnement à l'entrepreneuriat.
- 47%** offrent des animations mensuelles pour favoriser interactions et collaborations.
- 94%** considèrent qu'ils dynamisent le tissu économique local.

► LA RÉGION ACCÉLÈRE ►

retrouvez les tiers-lieux près de chez vous sur tierslieux-nouvelle-aquitaine.fr

RÉGION Nouvelle-Aquitaine